

HWE100
HWE100S



El Minimover de BT es un pequeño apilador eléctrico diseñado para aplicaciones de baja intensidad. Es ideal para preparar pedidos, utilización en tiendas y para operaciones de apilado ligero. Las reducidas dimensiones hacen a los HWE100 y HWE100S adecuados para usos en áreas confinadas.



Ficha técnica		HWE100	HWE100S
Capacidad	kg	1000	1000
Centro de carga	mm	600	600
Peso sin batería	kg	420	560
Peso máx. eje sobre, rueda motriz, sin/con carga homologada	kg	210/360	440/580
Peso máx. eje sobre, ruedas estabilizadoras, sin/con carga homologada	kg	70/70	—
Peso máx. del eje sobre ruedas del horquillas, sin/con carga homologada	kg	60/500	80/515
Ruedas estabilizadoras, poliuretano	mm	Ø 100 x 40	—
Rueda motriz, Tractothan	mm	Ø 250 x 60	Ø 250 x 60
Ruedas de la horquilla, sencillas, poliuretano	mm	Ø 85	Ø 85
Freno de mantenimiento/estacionamiento		eléctrico	
Velocidad de traslación sin/con carga homologada	km/h	5,4/4,3	5,4/4,3
Velocidad de elevación sin/con carga homologada	m/s	0,22/0,12	0,19/0,10
Velocidad de descenso sin/con carga homologada	m/s	0,14/0,15	0,14/0,15
Pendiente sin/con carga homologada	%	10/5 ¹⁾	10/5 ¹⁾
Motor de tracción (S2 60')	kW	0,5	0,5
Motor de elevación/Intermitencia (S3 3,5%)	kW	1,4	1,4
Sistema de dirección		timón	
Control de velocidad, número de pasos		transistores, continuo	
Ángulo de giro	°	190	190

1) Debido a las características del motor, contacte con soporte técnico para la conducción en rampas.

Dimensiones, mm		HWE100	HWE100S
x	Distancia talón horquillas al centro ruedas sencillas	805	800
y	Distancia entre ruedas	1172	1210
h ₁₄	Altura del timón en posición vertical	1300	1300
h ₁₃	Altura de las horquillas en posición bajada	85	40
b ₁	Ancho de chasis	700 ¹⁾	700
l ₂	Longitud hasta talón interior de horquilla	530	530
s	Espesor de horquillas	60	40
e	Ancho de las horquillas	156	100
l	Longitud de las horquillas	1000/1150	1150
b ₅	Ancho exterior de horquillas	536/550/685	252—800
m ₁	Altura libre inferior bajo el mástil	26	26
A _{st}	Ancho de pasillo de trabajo, mín. (Pallet 800x1200 mm.)	2100	2130
W _a	Radio de giro	1340	1365

1) Para b₅ = 685 mm, el ancho del carro porta - horquillas es de 790 mm.

Ancho de brazos soporte, mm		HWE100S
b ₂	Ancho entre brazos de soporte, mín./máx.	1100—1500
b ₅	Ancho exterior de horquillas, mín./máx.	252—800
b ₄	Ancho entre los brazos de soporte, mín./máx.	900—1300
b ₁₄	Ancho del brazo de soporte	100

Batería y cargador		HWE100	HWE100S
Cargador de batería	A	8	8
Capacidad de la batería	Ah	63	63
Tensión de la batería	V	2 x 12	2 x 12
Peso de la batería	kg	2 x 23	2 x 23

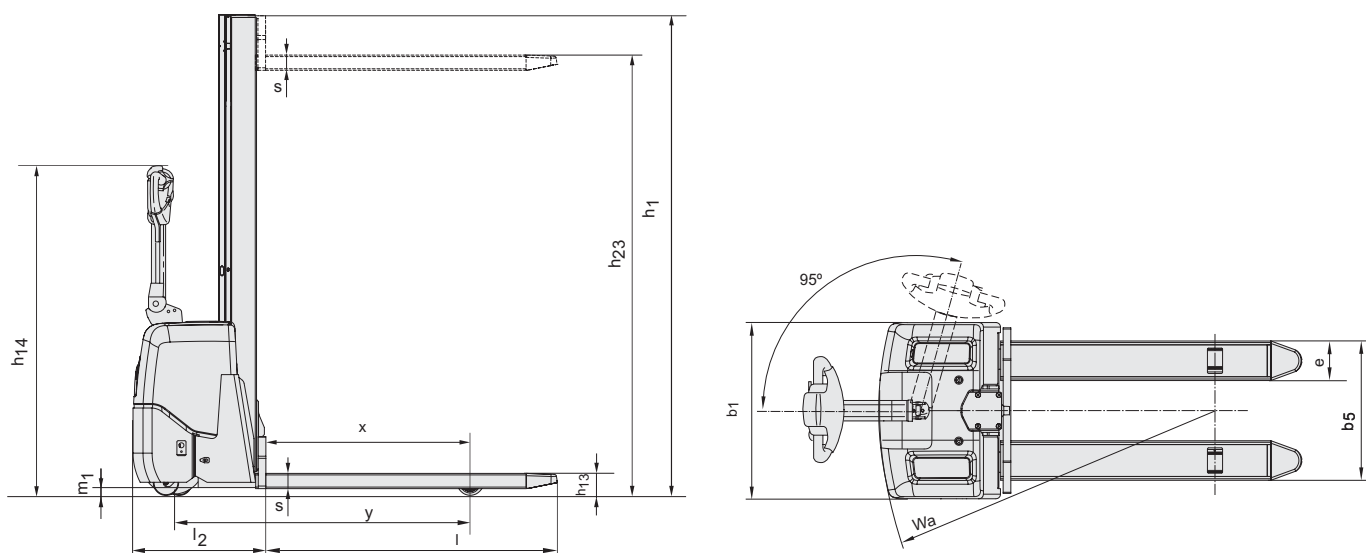
Datos basados en h₂₃ = 1580 mm

Mástil, mm	HWE100	
h₂₃ Altura de elevación	1580	2000
h₁ Altura mínima del mástil	1890	2310

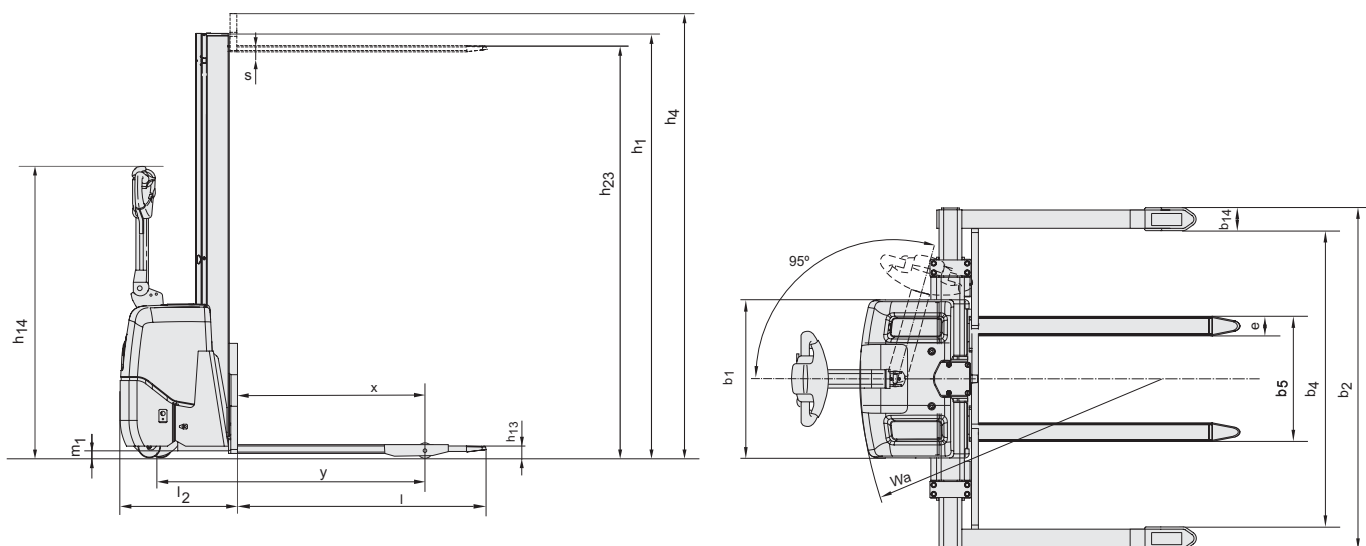
Mástil, mm	HWE100S	
h₂₃ Altura de elevación	1540	1960
h₁ Altura mínima del mástil	1890	2310
h₄ Altura máxima del mástil	2040	2460

Las prestaciones y dimensiones mencionadas son nominales, y por tanto están sujetas a tolerancias
 Los productos y fichas técnicas de BT Products AB son susceptibles de modificación sin previo aviso.
 Datos basados en VDI 2198.

HWE100



HWE100S





- El Minimover es adecuado para usar en tiendas y almacenes al detalle con suelos uniformes.
- En fabricación Minimover es ideal para el transporte horizontal, apilado de baja intensidad y puede ser usado además como una mesa de trabajo.
- El Minomover es compacto y sólido con una capacidad de 1000kg. El ancho de su compacto chasis es de solo 700 mm y un largo de 530 mm.
- Posibilidad de elegir tres anchos de horquilla diferentes y dos largos de horquilla.
- Cargador incorporado en combinación con baterías reguladas por válvula, libres de mantenimiento, ofrecen un uso sencillo.
- Cuando la máquina es usada como una mesa de trabajo requiere de menos esfuerzo, debido a la opción de ajuste en altura automático.
- El HWE100S está equipado con brazos soporte anchos que abrazan la carga permitiendo operar la máquina con diferentes medidas de pallet.

Características de la carretilla	HWE100	HWE100S
Ancho de brazos soporte ajustable	—	S
Chasis compacto	S	S
Espacios para alojar objetos	S	S
Ajuste de altura automático	O	O
Controles e instrumentación		
Controles accionables con la punta de los dedos	S	S
Dirección mediante timón	S	S
Características de la conducción		
Sistema de frenado electrónico	S	S
Control de velocidad electrónico	S	S
Características de seguridad		
Freno de estacionamiento automático	S	S
Botón de colisión de emergencia	S	S
Paro de emergencia	S	S
Características de mantenimiento		
Equipo para detección de averías	S	S
Registro histórico de fallos	S	S
Características relacionadas con la batería		
Cargador incorporado	S	S
Indicador de batería	O	O

S = Característica estándar

O = Característica opcional

— = No disponibles