



La serie OME comprende una gama completa de carretillas Recogepedidos. Esta nueva gama de máquinas es ideal para las diversas tareas en la distribución de alimentación, así como de otras industrias, como pueden ser la distribución de electrodomésticos, piezas de automoción, productos farmacéuticos, electrónica, etc.



| Ficha técnica                                    |      | OME100M                | OME100     |
|--|------|------------------------|------------|
| Grupo motor                                      |      | eléctr., batería       |            |
| Tipo operativo                                   |      | conductor incorporado  |            |
| Capacidad  | kg   | 850/1000               | 850/1000   |
| Centro de carga                                  | mm   | 600/500                | 600/500    |
| Peso sin batería                                 | kg   | 1625 <sup>1)</sup>     | 1365       |
| Tipo de ruedas, lado horquillas/lado tracción    |      | poliuretano            |            |
| Dimensión de ruedas, lado horquillas             | mm   | Ø 230 x 85             | Ø 230 x 85 |
| Dimensión de ruedas, lado tracción               | mm   | Ø 250 x 75             | Ø 250 x 75 |
| Número de ruedas, lado horquillas/lado tracción  |      | 2/1                    | 2/1        |
| Velocidad de traslación sin/con carga homologada | km/h | 9/9                    | 9/9        |
| Freno de mano de servicio                        |      | 2 etapas eléctrico     |            |
| Freno de estacionamiento (hombre muerto)         |      | 2 etapas eléctrico     |            |
| Velocidad de elevación sin/con carga homologada  | m/s  | 0,25/0,20              | 0,25/0,20  |
| Velocidad de descenso sin/con carga homologada   | m/s  | 0,37/0,40              | 0,37/0,40  |
| Motor de tracción/Intermitencia                  | kW/% | 1,8/60                 | 1,8/60     |
| Motor de elevación/Intermitencia                 | kW/% | 5,0/20                 | 5,0/20     |
| Peso de la batería                               | kg   | 360—500                | 360—500    |
| Batería (5h descarga)                            | V/Ah | 24/480—600             | 24/480—600 |
| Sistema de dirección                             |      | electrónica asistida   |            |
| Control de velocidad, número de pasos            |      | transistores, continuo |            |

1)  $h_{12} = 4200$  mm,  $b_1 = 970$  mm

| Dimensiones, mm |   | OME100M                                  | OME100                                   |
|-----------------|---|--|--|
| x               | Distancia eje frontal a talón de horquillas | 225 <sup>2)</sup>                        | 225 <sup>2)</sup>                        |
| y               | Distancia entre ruedas                      | 1441                                     | 1441                                     |
| $h_7$           | Escalón de entrada                          | 300                                      | 300                                      |
| $b_{10}$        | Ancho de rodadura lado horquillas           | 850                                      | 850                                      |
| $z_{11}$        | Ancho entre railes, mín                     | $b_1 + 200/230$ <sup>1)</sup>            | $b_1 + 200/230$ <sup>1)</sup>            |
| $h_{13}$        | Altura de las horquillas en posición bajada | 80                                       | 80                                       |
| $l_2$           | Longitud hasta talón interior de horquilla  | 1870 <sup>2)</sup>                       | 1870 <sup>2)</sup>                       |
| $l_{20}$        | Longitud de cabina, suelo                   | 700                                      | 700                                      |
| $l_{24}$        | Ancho de la entrada                         | 425                                      | 590                                      |
| $b_1$           | Ancho de chasis                             | 970                                      | 970                                      |
| $b_2$           | Ancho de cabina                             | 1000/1200/1400                           | 970/1200/1400                            |
| s               | Espesor de horquillas                       | 62                                       | 62                                       |
| e               | Ancho de las horquillas                     | 115                                      | 115                                      |
| l               | Longitud de las horquillas                  | 800/900/1000/1100/<br>1150 <sup>5)</sup> | 800/900/1000/1100/<br>1150 <sup>5)</sup> |
| $b_5$           | Ancho exterior de horquillas <sup>4)</sup>  | 560/685/776                              | 560/685/776                              |
| $m_2$           | Altura libre inferior en parte central      | 60 <sup>3)</sup>                         | 60 <sup>3)</sup>                         |
| $W_a$           | Radio de giro                               | 1660                                     | 1660                                     |
| $h_6$           | Altura de la cabina                         | 2390                                     | 1450                                     |
| $h_{21}$        | Altura interior de cabina                   | 2030                                     | —  |
| $h_{22}$        | Altura de barandillas                       | 900                                      | 900                                      |

1) Dependiendo del tipo de railes (railes perfil bajo: +200mm. perfil alto: +230mm.)

2) Con horquillas ajustables añadir 38 mm. a  $l_2$  y a x

3) 25 mm. si filoguiada

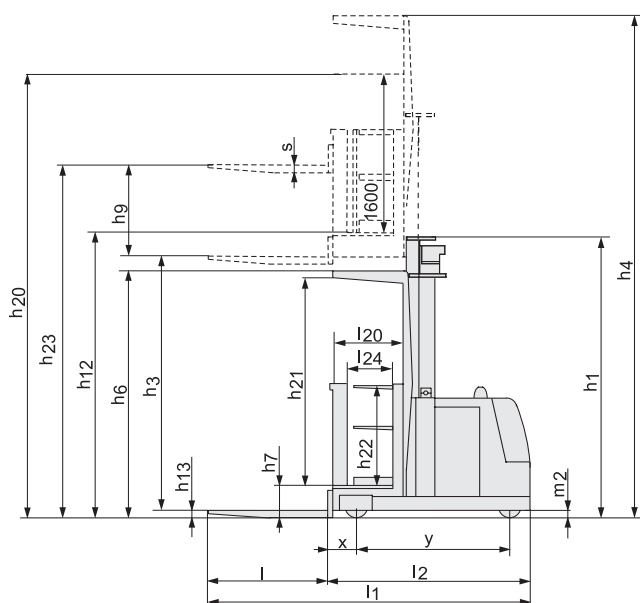
4) Solo horquillas fijas

5) Horquillas fijas superiores a 1150 mm. 1200-1600 (en intervalos de 100mm)

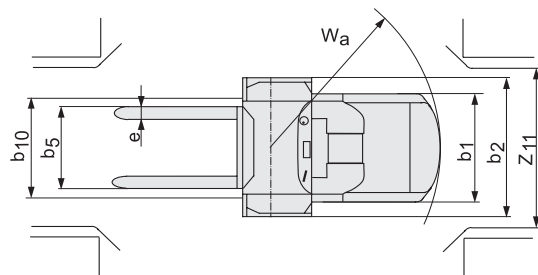
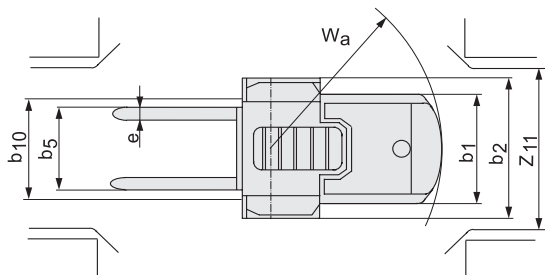
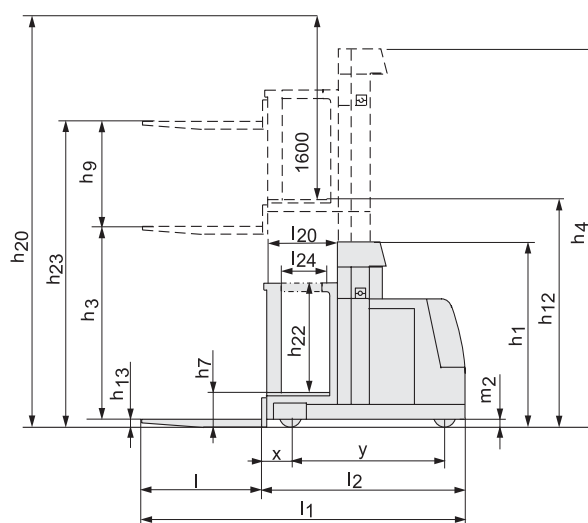
| Mástil, mm            |                                    | OME100M     |             |             |             |             | OME100      |
|-----------------------|------------------------------------|-------------|-------------|-------------|-------------|-------------|-------------|
| <b>h<sub>12</sub></b> | <b>Altura de la plataforma</b>     | <b>2000</b> | <b>2950</b> | <b>3600</b> | <b>4200</b> | <b>4700</b> | <b>1750</b> |
| h <sub>1</sub>        | Altura de la carretilla, mín.      | 2400        | 2400        | 2400        | 2650        | 2900        | 1460        |
| h <sub>3</sub>        | Altura de elevación básica         | 1700        | 2650        | 3300        | 3900        | 4400        | 1450        |
| h <sub>4</sub>        | Altura de la carretilla, máx.      | 4150        | 5080        | 5760        | 6350        | 6850        | 2940        |
| h <sub>9</sub>        | Recorrido de la elevación auxiliar | 780         | 780         | 780         | 780         | 780         | 780         |
| h <sub>20</sub>       | Altura de picking                  | 3600        | 4550        | 5200        | 5800        | 6300        | 3350        |
| h <sub>23</sub>       | Altura de elevación <sup>1)</sup>  | 2560        | 3510        | 4160        | 4760        | 5260        | 2310        |

1)  $h_{23} = h_3 + h_9 + h_{13}$

OME100M



OME100





- El sistema Optipace+ permite usar la velocidad y aceleración máximas en cualquier altura. Este sistema monitoriza continuamente la posición de la carretilla y la altura de la cabina, optimizando en todo momento la velocidad y la aceleración.
- La distancia entre la cabina y el pallet es mínima, reduciendo el peligro de lesión por esfuerzo repetitivo y maximizando la productividad. Los mandos de control, los instrumentos y el respaldo se pueden cambiar de la parte delantera de la cabina a la trasera en menos de un minuto.
- Display con indicadores de altura de elevación, capacidad de la batería, posición de la rueda, códigos de emergencia y aviso etc.
- Puertas estables, con barandillas plegables junto con una superficie en el suelo sin obstáculos le permiten una operación cómoda y segura durante todo el turno de trabajo.
- Su diseño compacto, el avanzado sistema de dirección electrónica BT y los mandos muy sensibles facilitan una mayor precisión durante el posicionado y una mayor confianza durante la conducción dentro o fuera del pasillo.

| Características de la carretilla                | OME100M | OME100 |
|---|---------|--------|
| Plataforma elevable                             | S       | S      |
| Ancho sobre horquillas ajustable                | S       | S      |
| Varios anchos de cabina disponibles             | S       | S      |
| Filo/rail Guiado                                | O       | O      |
| Controles e instrumentación                     |         |        |
| Consola Control BT ajustable                    | S       | S      |
| Pantalla de información                         | S       | S      |
| Indicador de altura                             | S       | S      |
| Cuentahoras                                     | S       | S      |
| Características de la conducción                |         |        |
| Sistema de frenado electrónico                  | S       | S      |
| Control de velocidad electrónico                | S       | S      |
| Dirección asistida/ Dirección electrónica       | S       | S      |
| Características de seguridad                    |         |        |
| Freno de estacionamiento automático             | S       | S      |
| Sistema Optipace BT                             | S       | S      |
| Mástil de gran visibilidad                      | S       | S      |
| Sistema de detección del conductor              | S       | S      |
| Paro de emergencia                              | S       | S      |
| Limitación de altura con invalidación           | O       | —      |
| Avisador luminoso                               | S       | —      |
| Características del compartimento del conductor |         |        |
| Respaldo ajustable                              | S       | S      |
| Espacios para alojar objetos                    | S       | S      |
| Características de mantenimiento                |         |        |
| Equipo para detección de averías                | S       | S      |
| Registro histórico de fallos                    | S       | S      |
| Características relacionadas con la batería     |         |        |
| Indicador del estado de batería                 | S       | S      |
| Cambio lateral de batería                       | S       | S      |

S = Característica estándar

O = Característica opcional

— = No disponibles