



La OSE120 está perfectamente preparada para la recogida de pedidos intensiva en entornos industriales duros. Con unas características de conducción excelentes y la posibilidad de manipular 2 palets se consigue incrementar la productividad en el proceso de recogida de pedidos. Eficiencia en coste y seguridad son las palabras clave.



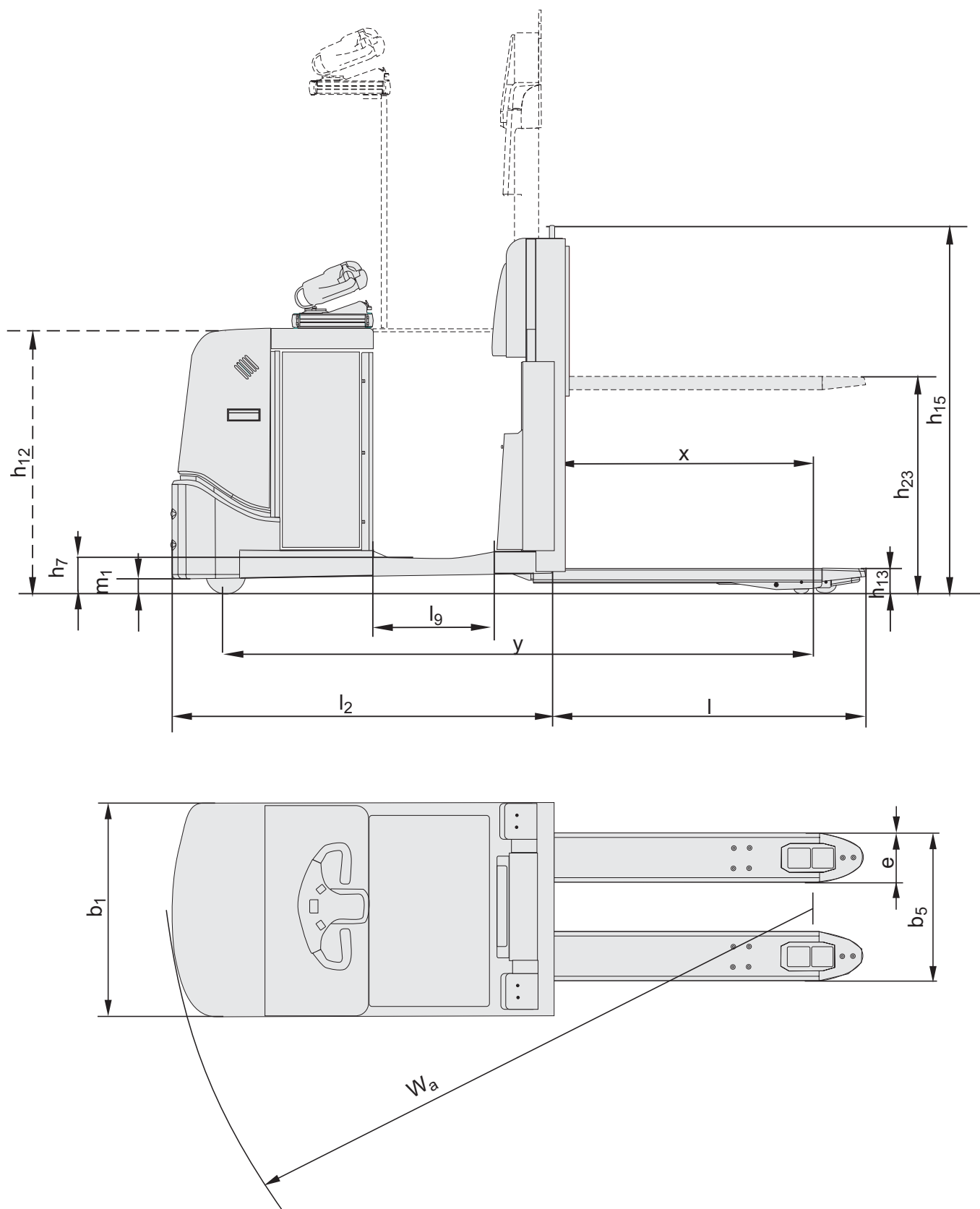
Ficha técnica		OSE120 / OSE120P
Grupo motor		eléctr., batería
Tipo operativo		conductor incorporado
Capacidad	kg	1200
Centro de carga	mm	1200
Peso sin batería, chasis corto/chasis largo	kg	1184/1263
Peso máx. eje sobre, ruedas estabilizadoras, sin/con carga homologada		
chasis corto	kg	407/302
chasis largo	kg	395/110
Peso máx. eje sobre, rueda motriz, sin/con carga homologada		
chasis corto	kg	545/562
chasis largo	kg	798/725
Peso máx. del eje sobre ruedas del horquillas, sin/con carga homologada		
chasis corto	kg	246/300
chasis largo	kg	913/1138
Ruedas estabilizadoras, Vulkollan	mm	Ø 150x75
Rueda motriz, Vulkollan	mm	Ø 250x75
Ruedas de la horquilla, bogie, Vulkollan	mm	Ø 85x75
Velocidad de traslación sin/con carga homologada	km/h	12/8 <sup>1)</sup>
Velocidad de elevación sin/con carga homologada	m/s	0,15/0,10
Velocidad de descenso sin/con carga homologada	m/s	0,15/0,15
Pendiente sin/con carga homologada	%	5/5
Freno de mantenimiento/estacionamiento		electromagnético de 1 etapa
Motor de tracción/Intermitencia	kW/%	2,5/60
Motor de elevación/Intermitencia	kW/%	1,2/4,5
Batería (5h descarga)	V/Ah	24/200—600
Peso de la batería, mín./máx.	kg	250/380
Sistema de dirección		electrónico
Control de velocidad		variación continua
Ángulo de giro	°	200

Dimensiones, mm		OSE120 / OSE120P
x	Desde el talón de horquillas al centro de las ruedas short/long brazos de soporte	858/973
y	Distancia entre ruedas chasis corto, corto/largo brazos de soporte chasis largo, corto/largo brazos de soporte	2042/2157 2128/2243
h <sub>7</sub>	Escalón de entrada	138
h <sub>12</sub>	Altura de la plataforma en posición elevada	980 <sup>2)</sup>
h <sub>13</sub>	Altura de las horquillas en posición bajada	85
h <sub>15</sub>	Semi-asiento lumbar	1370/2199
h <sub>23</sub>	Altura de elevación	800
l <sub>2</sub>	Longitud hasta talón interior de horquilla, chasis corto/largo	1406/1492 <sup>3)</sup>
b <sub>1</sub>	Ancho de chasis	790
s	Espesor de horquillas	70
e	Ancho de las horquillas	180
l	Longitud de las horquillas	1150—2350
b <sub>5</sub>	Ancho exterior de horquillas, mín./máx.	520/570
m <sub>1</sub>	Altura libre inferior bajo el mástil	23,5
W <sub>a</sub>	Radio de giro chasis corto, corto/largo brazos de soporte chasis largo, corto/largo brazos de soporte	2271/2386 2357/2472
l <sub>9</sub>	Longitud de plataforma	450

1) OSE120P = 6 km/h con la plataforma elevada a una altura de 500 mm

2) Aplicado sólo a la OSE120P. h<sub>7</sub> se mantiene a 130 mm

3) Dependiendo del compartimento de la batería





- El nuevo concepto de conducción E-MAN es ideal para las actividades de picking. Su ligereza y la posibilidad de manejo con una mano, incrementan la facilidad de uso, y a la vez simplifican la maniobra cuando hay que moverse en el sentido de las horquillas.
- Para una fácil recogida de pedidos de segundo nivel, la OSE120P con plataforma elevadora, ofrece un diseño que optimiza el ciclo total de picking. La eficiencia y la maniobrabilidad se incrementan ya que el operador tiene siempre a su alcance el E-MAN.
- La posibilidad de manipular dos palets con las horquillas de hasta 2350 mm hacen que la OSE120 supere al resto de preparadoras de pedido que hay en el mercado.
- El sistema BT Powerdrive ofrece a la vez fiabilidad y simplicidad. La tecnología CAN-bus implica menos componentes y una transmisión fiable de los datos. Un encendido por código PIN ofrece mayor seguridad al evitar el uso por parte de personal no autorizado.
- El rendimiento de la OSE120 es de primera categoría. Una velocidad de 12 km/h junto con una buena aceleración incrementan el número de recogidas. Con la tecnología de nuestro motor es muy fácil ajustar la velocidad máxima, la aceleración y la reducción de velocidad para ajustarse a las necesidades individuales.

Características de la carretilla	OSE120	OSE120P
BT Powerdrive System	S	S
Plataforma elevable	—	S
Versión altas prestaciones	S	S
Controles e instrumentación		
Consola Control BT ajustable	O	O
Botones exteriores de elevación y descenso	O	O
Controles accionables con la punta de los dedos	S	S
Pantalla de información	S	S
Dirección asistida/ Dirección electrónica	S	S
Características de la conducción		
Angulo de giro de más de 200°	S	S
Deceleración automática	S	S
Frenos regenerativos electrónicos	S	S
Frenos regenerativos electrónicos		
Control de acceso BT	S	S
Sistema de detección del conductor	S	S
Prestaciones programables	S	S
Características del compartimento del conductor		
Mesa de picking	—	O
Sillín abatible	O	—
Escalón de baja altura	S	S
Preparación para terminal a bordo	O	O
Espacios para alojar objetos	O	O
Escritorio	O	O
Características de mantenimiento		
Acceso fácil para mantenimiento	S	S
Equipo para detección de averías	S	S
Características relacionadas con la batería		
Facilidad para cambio de batería	O	O
Indicador del estado de batería	S	S

S = Característica estándar

O = Característica opcional

— = No disponibles