



La VCE100 es la Combi más pequeña en la exitosa gama de carretillas de pasillo estrecho de BT. Ofrece unas altas prestaciones tanto en manipulación de palets como en recogida de pedidos.



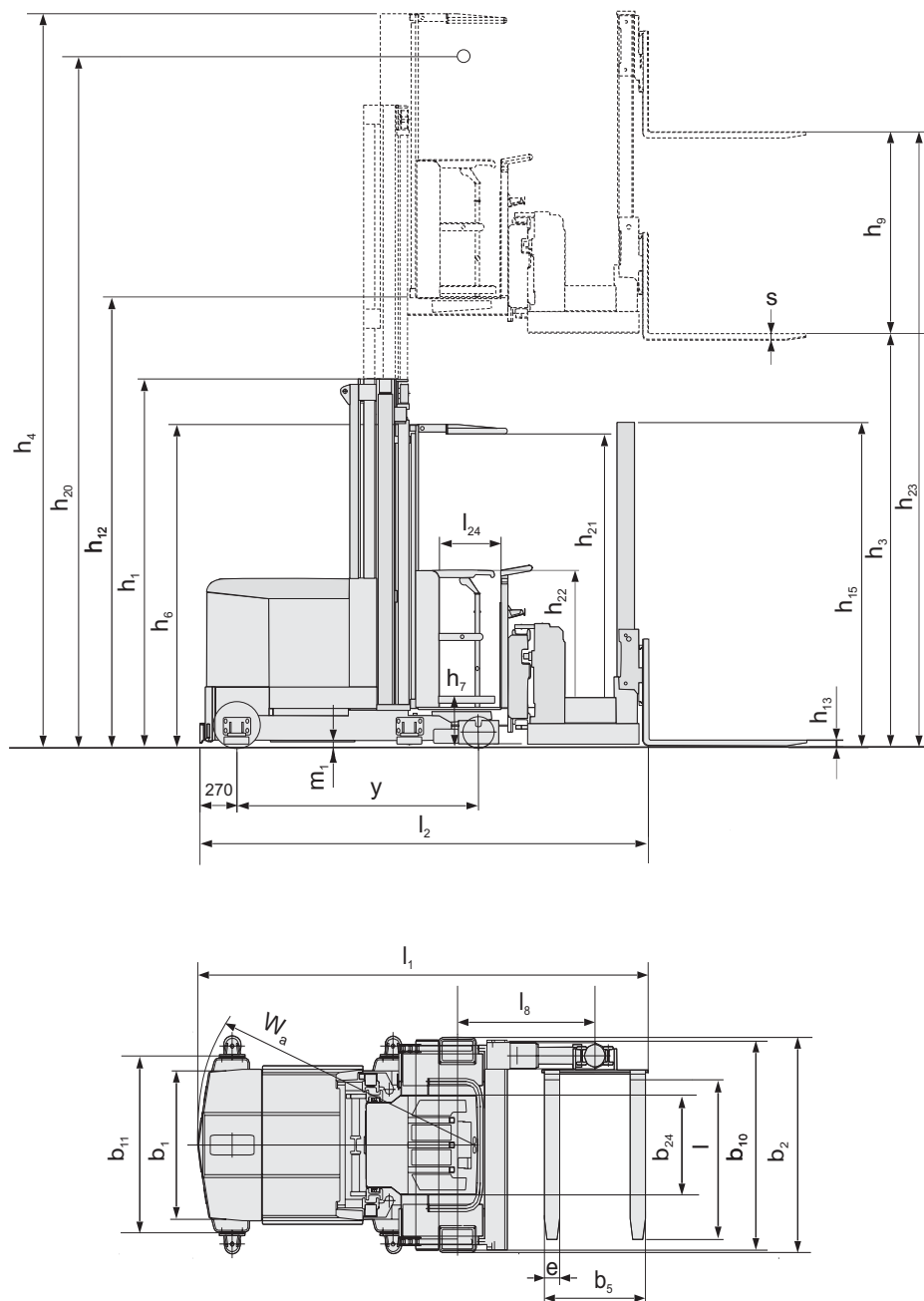
Ficha técnica		VCE100
Grupo motor		eléctr., batería
Tipo operativo		conductor incorporado con plataforma/ con operario a bordo
Capacidad	kg	1000
Centro de carga	mm	600
Peso sin batería, mín/máx	kg	2815—3615
Tipo de ruedas		vulkollan
Dimensión de ruedas, lado horquillas	mm	Ø 240 x 140
Dimensión de ruedas, lado tracción	mm	Ø 343 x 140
Número de ruedas, lado horquillas		2
Número de ruedas, lado tracción		1
Velocidad de traslación sin/con carga homologada	km/h	9,0/8,5
Velocidad de elevación principal sin/con carga	m/s	0,39/0,36
Velocidad de elevación auxiliar sin/con carga	m/s	0,40/0,30
Velocidad de descenso principal sin/con carga	m/s	0,35/0,40
Velocidad de descenso auxiliar sin/con carga	m/s	0,20/0,40
Motor de tracción/Intermitencia (S2 60')	kW	5,2
Motor de elevación/Intermitencia (S3 15%)	kW	13,5
Peso de la batería, mín.	kg	1085
Batería (5h descarga)	V/Ah	48/700
Batería (5h descarga)	kWh	33,6
Freno de mantenimiento		eléctr.
Freno de estacionamiento		electrónico-mecánico
Sistema de dirección		eléctr., AC
Control de velocidad		Variable AC

Dimensiones, mm		VCE100
y	Distancia entre ruedas	1765
b ₁₀	Ancho de rodadura lado horquillas	1000—1500
b ₁₁	Distancia entre ejes, detrás	0
h ₆	Altura de la cabina	2370
h ₇	Escalón de entrada	330
h ₉	Recorrido de la elevación auxiliar	1600, 1800
h ₁₃	Altura de las horquillas en posición bajada	60
h ₁₅	Altura auxiliar del mástil	2370, 2570
h ₂₁	Altura interior de cabina	2100
h ₂₂	Altura de barandillas	900
l ₁	Longitud total de la carretilla	3474
l ₂	Longitud hasta talón interior de horquilla	3228
l ₈	Eje frontal a pivote de la torreta	967—1312
l ₂₄	Ancho de la entrada	430
b ₁	Ancho de chasis	1070
b ₂	Chasis, anchura, incluyendo rueda	1150—1650
s	Espesor de horquillas	40
e	Ancho de las horquillas	100
l	Longitud de las horquillas, en escalones de 50 mm	1200 (800-1400)
b ₅	Ancho exterior de horquillas	544/620/772
m ₁	Altura libre inferior	50
W _a	Radio de giro	2017

Las prestaciones y dimensiones mencionadas son nominales, y por tanto están sujetas a tolerancias.
Los productos y fichas técnicas de BT Products AB son susceptibles de modificación sin previo aviso.
Datos basados en VDI 2198.

Mástil, mm		VCE100 Duplex Tele						
h_{12}	Altura de la plataforma	3210	3710	4210	4710	5210	5710	6210
h_3	Altura de elevación básica	2900	3400	3900	4400	4900	5400	5900
h_{20}	Altura de picking	4810	5310	5810	6310	6810	7310	7810
Sistema auxiliar standard								
h_{23}	Altura de elevación ¹⁾	4540	5040	5540	6040	6540	7040	7540
h_1	Altura de la carretilla, mín.	2450	2700	2950	3200	3450	3700	3950
h_4	Altura de la carretilla, máx.	5270	5770	6270	6770	7270	7770	8270
Sistema auxiliar opcional								
h_{23}	Altura de elevación ¹⁾	4740	5240	5740	6240	6740	7240	7740
h_1	Altura de la carretilla, mín.	2570	2700	2950	3200	3450	3700	3950
h_4	Altura de la carretilla, máx.	5470	5970	6470	6970	7470	7970	8470

1) $h_{23} = h_3 + h_9 + s$





- Su chasis estable y su rígido mástil duplex, permite a la VCE100 levantar una carga de 1000 kg. a 6 m. y 700 kg. hasta 7.5 m.
- La espaciosa cabina está diseñada para mantener la productividad del operario, y reducir el esfuerzo al mínimo.
- El avanzado sistema hidráulico de elevación combinado con una suave aceleración y con la regulación de velocidad "Optipace" permite una manipulación de cargas rápida y segura.
- El sistema Can- bus simplifica el conexionado eléctrico e incrementa la flexibilidad del control.
- Sus reducidas dimensiones le permiten trabajar con facilidad en un pasillo de 1460 mm. de ancho, y adaptarse a la mayoría de pasillos y tamaños de carga.

Características de la carretilla	VCE100
Ancho sobre horquillas ajustable	S
Plataforma elevable	S
Filo/rail Guiado	O
Controles e instrumentación	
Indicador de altura electrónico	S
Dirección asistida/ Dirección electrónica	S
Indicador de dirección de marcha	S
Características de la conducción	
Deceleración automática	S
Sistema de frenado electrónico	S
Control de velocidad electrónico	S
Características de seguridad	
Freno de estacionamiento automático	S
Sistema Optipace BT	S
Mástil de gran visibilidad	S
Frenos electrónicos de brazo de soporte	O
Características del compartimiento del conductor	
Asiento ajustable	S
Volante ajustable	S
Escalón de baja altura	S
Escritorio	O
Características de mantenimiento	
Equipo para detección de averías	S
Características relacionadas con la batería	
Indicador del estado de batería	S
Sistema de prevención de descarga de batería	S
Cambio lateral de batería	S

S = Característica estándar

O = Característica opcional

— = No disponibles