



Con su superioridad tecnológica, uso fácil, excelente ergonomía, efectividad y adaptabilidad del manejo la Vector VCE150A se ha convertido en la máquina líder entre las carretillas Combi



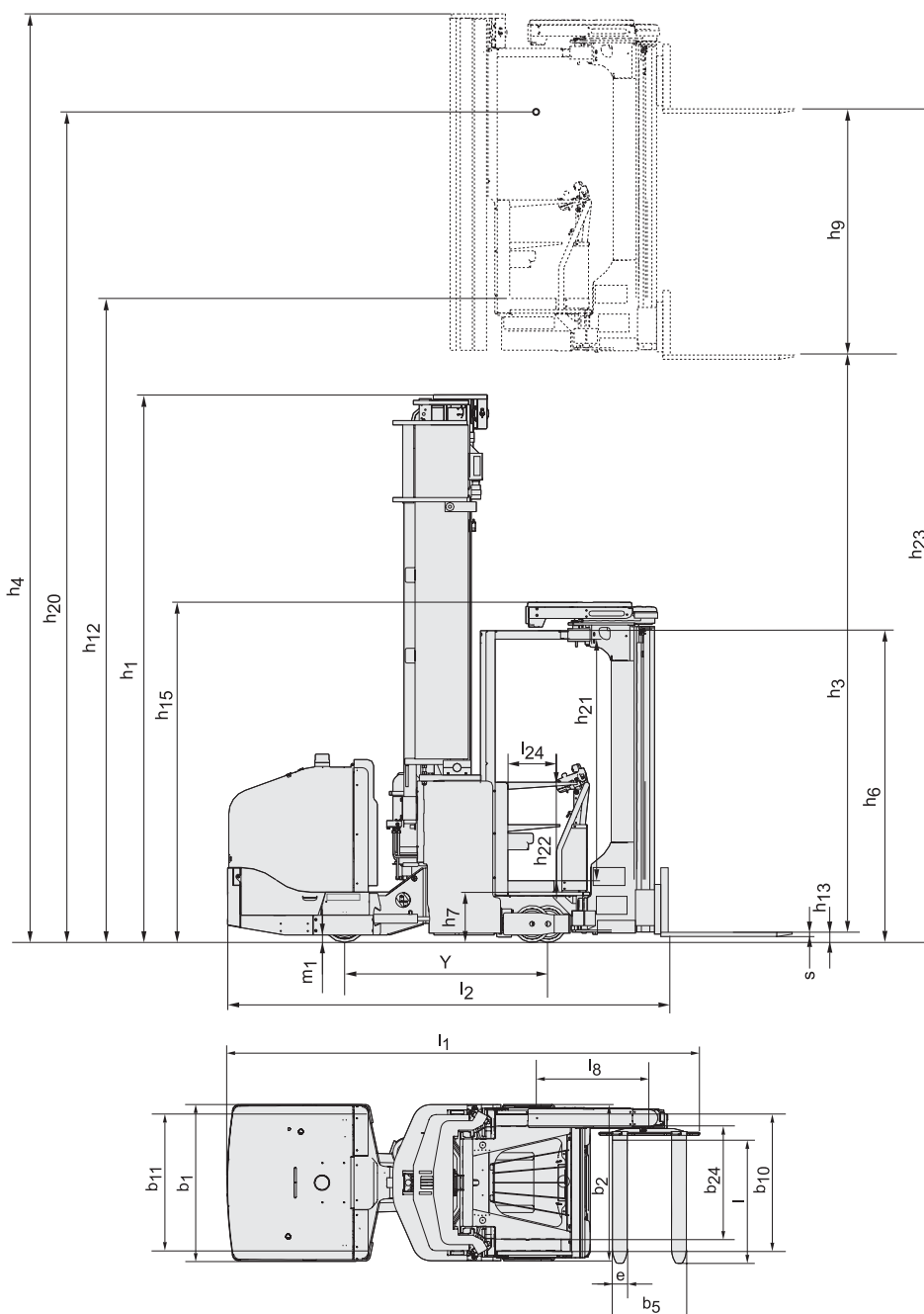
Ficha técnica		VCE150A
Grupo motor		eléctr., batería
Tipo operativo		conductor incorporado con plataforma/ con operario a bordo
Capacidad	kg	1500
Centro de carga	mm	600
Peso sin batería ¹⁾	kg	7600
Tipo de ruedas		vulkollan
Dimensión de ruedas, lado horquillas	mm	Ø 300 x 100
Dimensión de ruedas, lado tracción	mm	Ø 350 x 128
Número de ruedas, lado horquillas		4
Número de ruedas, lado tracción		2
Velocidad de traslación sin/con carga homologada	km/h	12,0/10,0
Freno de mantenimiento		eléctr.
Freno de estacionamiento		electrónico-mecánico
Velocidad de elevación principal sin/con carga	m/s	0,45/0,40
Velocidad de elevación auxiliar sin/con carga	m/s	0,25/0,20
Velocidad de elevación máxima, sin/con carga homologada	m/s	0,70/0,60
Velocidad de descenso principal sin/con carga	m/s	0,40/0,40
Velocidad de descenso auxiliar sin/con carga	m/s	0,30/0,30
Velocidad de descenso máxima, sin/con carga homologada	m/s	0,60/0,60
Motor de tracción/Intermitencia (S2 60')	kW	2 x 5,5
Elevación principal, potencia del acumulador de nitrógeno	kW	7,0
Motor de elevación (S3 25%)	kW	14,0
Motor auxiliar (S3 20%)	kW	7,6
Peso de la batería	kg	1790
Batería (5h descarga)	V/Ah	48/1200
Batería (5h descarga)	kWh	57,6
Sistema de dirección		electro hidráulica asistida
Control de velocidad		Variable AC

1) $h_{23} = 10250\text{mm}$

Dimensiones, mm		VCE150A
y	Distancia entre ruedas	1655
b ₁₀	Ancho de rodadura lado horquillas	1008/1158/1258/1358
b ₁₁	Distancia entre ejes, detrás	1010
h ₉	Recorrido de la elevación auxiliar	1990/2530
h ₁₃	Altura de las horquillas en posición bajada	80
h ₁₅	Altura auxiliar del mástil	2780/3320
l ₁	Longitud total de la carretilla	3846
l ₂	Longitud hasta talón interior de horquilla	3616
l ₈	Eje frontal a pivote de la torreta	828-1828
l ₂₄	Ancho de la entrada, mín./máx.	400/620
b ₁	Ancho de chasis, parte trasera	1270
b ₂	Ancho de chasis, parte delantera	1270/1420/1520/1620
b ₂₄	Ancho de cabina	1220—1820
s	Espesor de horquillas	40
e	Ancho de las horquillas	120
l	Longitud de las horquillas (ISO 2A)	600—1800
b ₅	Ancho exterior de horquillas	793/1193/1493
m ₁	Altura libre inferior	60
W _a	Radio de giro	1698
h ₆	Altura de la cabina	2544
h ₂₁	Altura interior de cabina	2062
h ₂₂	Altura de barandillas	900
h ₇	Escalón de entrada	412

Mástil, mm		VCE150A									
h_{12}	Altura de la plataforma	4100	4700	5300	6050	7400	8600	9800	11000	11600	12650
h_3	Altura de elevación básica	3680	4280	4910	5630	6980	8180	9380	10580	11180	12260
h_{20}	Altura de picking	5700	6300	6900	7650	9000	10200	11400	12600	13200	14250
Sistema auxiliar standard											
h_{23}	Altura de elevación ²⁾	5750	6350	6950	7700	9050	10250	11450	12650	13250	14300
h_1	Altura de la carretilla, mín.	2790	2960	3160	3460	3960	4460	4960	5460	5660	6040
h_4	Altura de la carretilla, máx.	6540	7140	7740	8490	9840	11040	12240	13440	14040	15090
Sistema auxiliar opcional											
h_{23}	Altura de elevación ²⁾	—	—	7490	8240	9590	10790	11990	13190	13790	14810
h_1	Altura de la carretilla, mín.	—	—	3320	3460	3960	4460	4960	5460	5660	6040
h_4	Altura de la carretilla, máx.	—	—	8280	9000	10380	11580	12780	13980	14580	15630

2) $h_{23} = h_3 + h_9 + h_{13}$



Las prestaciones y dimensiones mencionadas son nominales, y por tanto están sujetas a tolerancias. Los productos y fichas técnicas de BT Products AB son susceptibles de modificación sin previo aviso. Datos basados en VDI 2198.



- Dirección articulada para máxima utilización del espacio disponible, rápidos cambios de pasillo y facilidad de conducción.
- Doble unidad de tracción y peso de la máquina correcto proporcionan una gran aceleración y una eficaz frenada.
- Su sistema de elevación avanzado combina tecnologías de regeneración probadas con un innovador sistema por gas.
- Una torreta accionada por correa consigue que se mueva con más rapidez, suavidad y estabilidad, a la vez que reduce el ruido.
- La cabina de gran visibilidad permite al conductor ver las horquillas, carga y estanterías. .
- Un panel de control integrado (ICP) proporciona al conductor un control de la máquina con la punta de los dedos.

Características de la carretilla	VCE150A
Ancho sobre horquillas ajustable	S
Sistema de elevación avanzado de BT	S
Plataforma elevable	S
Filo/rail Guiado	O
Controles e instrumentación	
Indicador de altura electrónico	S
Dirección asistida/ Dirección electrónica	S
Indicador de dirección de marcha	S
Desplazador lateral	O
Sistema cámara/monitor	O
Características de la conducción	
Deceleración automática	S
Sistema de frenado electrónico	S
Control de velocidad electrónico	S
Características de seguridad	
Freno de estacionamiento automático	S
Sistema Optipace BT	S
Mástil de gran visibilidad	S
Frenos electrónicos de brazo de soporte	O
Características del compartimiento del conductor	
Asiento ajustable	S
Volante ajustable	S
Escalón de baja altura	S
Escritorio	O
Características de mantenimiento	
Equipo para detección de averías	S
Registro histórico de fallos	S
Características relacionadas con la batería	
Indicador del estado de batería	S
Sistema de prevención de descarga de batería	S
Cambio lateral de batería	S
Aplicaciones especiales	
Versión para aplicaciones frigoríficas	O

S = Característica estándar O = Característica opcional — = No disponibles